

Beskrivning

Avhärtningsfilter modell NSC är försedda med automatik för bästa möjliga prestanda och driftekonomi.

De innehåller jonbytare med hög kapacitet, och lång drifttid. Regenereringen görs motströms vilket medför en lägre förbrukning av salt och vatten än andra avhärtningsfilter.

Filtret har en inbyggd vattenmätare som mäter hur mycket vatten filtret har avhärdat. Om det inte är någon vattenförbrukning sker heller ingen regenerering. Det sparar salt och vatten.

En mikroprocessor kontrollerar vattenförbrukningen och håller reda på när det är dags att regenerera. Den beräknar hur mycket salt och vatten som behövs med hänsyn till tidigare regenerering, en funktion som är unik för avhärtningsfilter modell NS.

Vid ett strömbortfall behåller filtret inställd tid i upp till 72 timmar - utan batterier. Vid längre avbrott behöver bara rätt tid återställas, systemet kommer ihåg resten.

Alla filter levereras med förbigångsventil. Ventilen kan ställas in så att ett delflöde råvatten passerar förbi filtret och blandas med det avhärdade vattnet. Denna funktion ger ett delavhärdat vatten och en besparing av salt.



NSC11-17

NSC25-40

Fördelar

Kompakt utförande
Motströmsregenerering
Flödes- och tidsstyrningstyrning
Programerbar

Tillbehör

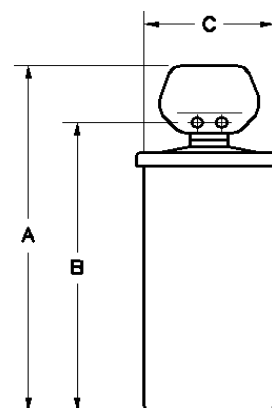
Förbigångsventil
Flexibla slangar med kopplingar

Teknisk data

Modell	NSC11	NSC14	NSC17	NSC25	NSC40
Kapacitet max l/min (*)	30	30	25	30	35
Avhärtningskapacitet m ³ /°dH	37	49	61	69	107
Saltförbrukning kg/reg. (**)	1,4	1,8	2,3	2,6	3,9
Saltförråd kg	27	41	54	91	91
Filtermaterial liter	10,5	14	17,5	19,8	30,5
Drifttryck	2 - 8,6 bar				
Drifttemperatur	4 - 49°C				
El.anlutning	230 V - 24 V				

(*) flödeskapacitet vid ca 1 bars tryckfall

(**) saltförbrukningen kan väljas mindre eller större vilket ger en lägre respektive högre avhärtningskapacitet



Dimensioner (mm)

Modell	NSC11	NSC14	NSC17	NSC25	NSC40
A	530	690	940	1240	1280
B	660	815	1070	1045	1045
C	470	470	470	460	460
D	300	300	300	-	-
E	86	86	86	86	86
Anslutning	1"	1"	1"	1"	1 1/4"

