

Beskrivning

Filter modell NSC är försedda med automatik för bästa möjliga prestanda och driftekonomi. De innehåller filtermaterial med hög kapacitet, och lång drifttid. Regenereringen görs motströms vilket medför en låg förbrukning av salt och vatten. Filtret har en inbyggd vattenmätare som mäter hur mycket vatten filtret har behandlat. Om det inte är någon vattenförbrukning sker heller ingen regenerering. Det sparar salt och vatten. Vid ett strömbortfall behåller filtret inställd tid i upp till 72 timmar - utan batterier. Vid längre avbrott behöver bara rätt tid återställas, systemet kommer ihåg resten. Alla filter levereras med förbigångsventil. Ventilen kan ställas in så att ett delflöde råvatten passerar förbi filtret och blandas med det behandlade vattent. Filtret reducerar inte bara järn, det tar även bort andra ämnen som kalcium, magnesium, ammonium och tungmetaller. Det innebär att det fungerar som ett kombinationsfilter för järnreduktion och samtidig avhärdning. Prioritetsordning för jonbytet är: NH₄>K>Fe, Mn>Cs>Zn>Ba, Sr, Pb, Ca>Cu, Ag, Hg Co>Al>Mg, Li>Ni



NSC11-17

NSC25-40

Fördelar

Kompakt utförande
Motströmsregenerering
Flödes- och tidsstyrningstyrning
Programerbar

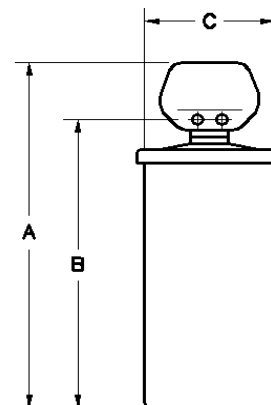
Tillbehör

Förbigångsventil
Flexibla slangar med kopplingar

Teknisk data

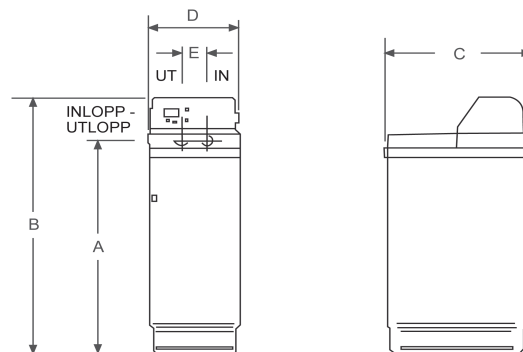
Modell	NSC11	NSC14	NSC17	NSC25	NSC40
Kapacitet max l/min (*)	30	30	25	30	35
Jonbyteskapacitet val	15	20	25	28	40
Saltförbrukning kg/reg.	1,4	1,8	2,3	2,6	3,9
Saltförråd kg	27	41	54	91	91
Filtermaterial liter	10,5	14	17,5	19,8	30,5
Drifttryck	2 - 8,6 bar				
Drifttemperatur	4 - 49°C				
El.anslutning	230 V - 24 V				

(*) flödeskapacitet vid ca 1 bars tryckfall



Dimensioner (mm)

Modell	NSC11	NSC14	NSC17	NSC25	NSC40
A	530	690	940	1240	1280
B	660	815	1070	1045	1045
C	470	470	470	460	460
D	300	300	300	-	-
E	86	86	86	86	86
Anslutning	1"	1"	1"	1"	1 1/4"



2013-03-20/00